

**Wichtige Pilzkrankheiten der Reben**

**Austriebskrankheiten  
Frühe Blattkrankheiten**

**Blattkrankheiten, die auf die Trauben übergreifen**

Behandlungen mit Fungiziden müssen vorbeugend erfolgen



*Phomopsis viticola*  
Schwarzflecken



*Pseudopezicula tracheiphila*  
Roter Brenner



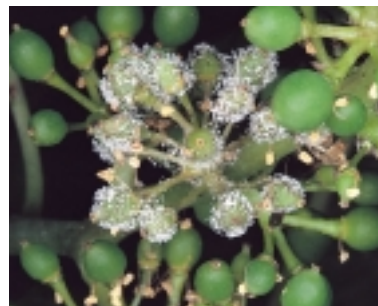
*Plasmopara viticola*  
Peronospora, Falscher Mehltau



*Uncinula necator*  
Oidium, Echter Mehltau



*Botrytis cinerea*  
Botrytis, Grauschimmel



Phomopsis-Erreger infizieren beim Sichtbarwerden des ersten Blattgrüns nach Knospenaufbruch. Das ist auch der Start der 1. Fungizidanwendung. Roter Brenner ab dem 4 – 5 Blatt Stadium.





### Schwarzflecken

*Phomopsis viticola*

- Infektionen vom Holz ausgehend
- hohe Befallsgefahr besteht bei feuchter Witterung vom Knospenaufbruch bis zum 3 Blatt Stadium
- wenn das Holz über einen längeren Zeitraum benetzt wird, werden reife Sporen aus den Pyknidien ausgeschieden
- erste Anzeichen für Infektionen sind kleine schwarze Flecken auf den Blättern und Trieben, später Weißrutigkeit



### Roter Brenner

*Pseudopezicula tracheiphila*

- Infektionen von den alten Blättern ausgehend, die am Boden überdauern
- Infektionen durch Ascosporen nach Niederschlägen
- ein Fungizidschutz ist ab dem 4 – 5 Blatt Stadium erforderlich
- regionales Auftreten



### Peronospora

Falscher Mehltau

*Plasmopara viticola*

- Primärbefall geht von überwinternden Blättern aus
- Infektionen beginnen auf der Blattunterseite
- Rasche Ausbreitung bei feucht warmer Witterung
- der Befall geht rasch auch auf die Beeren über (Lederbeeren)
- Totalausfall möglich



### Oidium

Echter Mehltau

*Uncinula necator*

- überdauert als Mycel in den Knospen oder als Dauersporen
- hohe Temperaturschwankungen mit Taubildung in der Nacht fördert Infektionen
- Befall von Blättern und Beeren
- Durch Wachstumsstopp der Beerenhaut platzen die Beeren auf
- Geschmacksbeeinflussung, sehr gefährliche Krankheit



### Botrytis

Grauschimmel

*Botrytis cinerea*

- Markant graues Pilzgeflecht
- hoher Schaden entsteht an noch nicht ausgereiften Beeren
- Sekundärpilze siedeln sich an
- hohe Qualitätsausfälle durch Geschmacks- und Farbeinträchtigung










### Schwarzfäule

*Guignardia bidwellii*

- regionales Auftreten besonders an Mosel, Nahe und Mittelrhein
- aufgelassene Weinberge als Infektionsquelle
- Gegenmaßnahmen mit Fungiziden möglich

## UNIVERSALIS® das Universaltalent

### Einsatzempfehlung

Austrieb	1. Vorblüte	2. Vorblüte	Blüte	Nachblüte	Traubenschluß	Abschluß
						
09–12	12–16	53–61	65–69	71–75	77–79	79–83
		UNIVERSALIS		UNIVERSALIS		
Peronospora-Kontaktmittel	Ridomil® Gold Combi		Ridomil® Gold Combi		Peronospora-Kontaktmittel	
+	+		+		+	
Thiovit® Jet			Oidium-partner		Topas®	
					+	
					Switch®	

Noch Fragen? Rufen Sie unser BeratungsCenter an:

0180 - 32 40 275



Spezialkulturen